

# カメラ画像処理技術

カメラで撮影された画像を解析することにより、遠隔から非接触で物体の状態を計測・検査することが可能です。

特に、スマートメンテナンスに向けた開発を推進しており、安全、安定、高精度、を実現するとともに、検査人員の業務負荷を低減することが可能です。



# 取り組み例

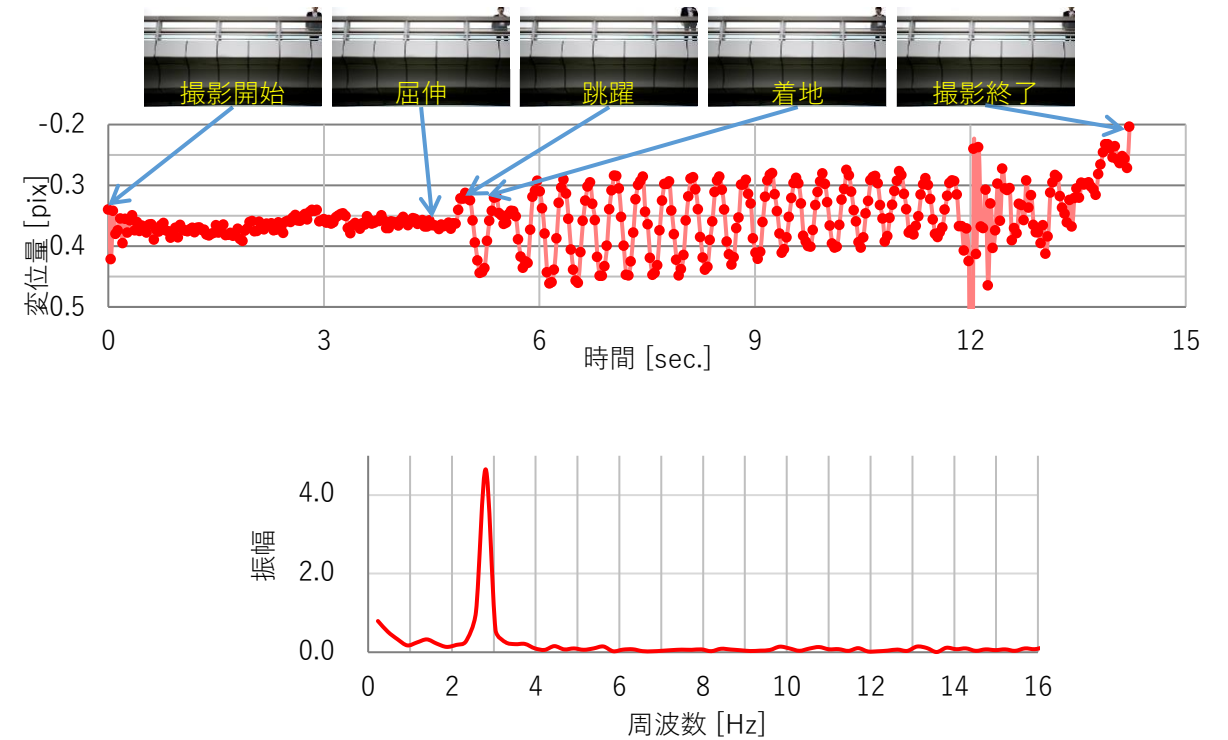
## <配筋検査システム>

複数のカメラで撮影した画像を解析処理することで、鉄筋径や鉄筋間隔を計測します。



## <振動解析>

指定された点の三次元位置を追跡し振動の解析をします。



# 取り組み例

< 離隔量計測 >

上空にある物体の高さを安全な位置から計測します。

