

AI超解像技術を用いた衛星画像データの鮮明化

- 衛星データではっきり識別できなかったものが、識別できるようになります。

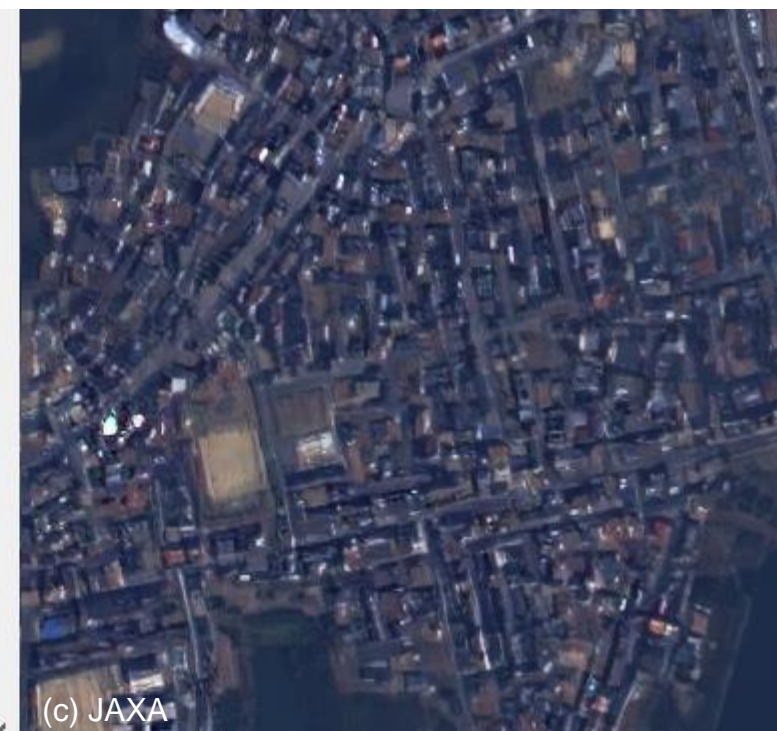
〔超解像前〕



〔一般的なAI学習方式(SRCNN)〕



〔当社開発方式(開発中)〕



長年培ってきたシャープ独自のテレビ映像技術をベースにAIを活用した超解像化技術です。
ニーズ、ご要望がございましたら何なりとご相談ください。

(サービスの例)

- ・画像変換サービス：ご提供頂いた画像を変換します。
- ・ソフトウェアライセンス：御社の環境もしくはWebAPIにて、本技術をお使い頂けます。